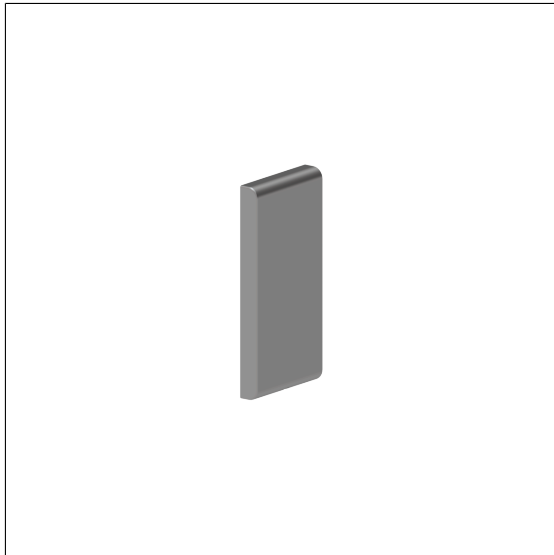


## Care Solutions · Inox Care

Inox Care Grundplatte vario,  
mit Blindabdeckung

Artikelnummer: 2050200009

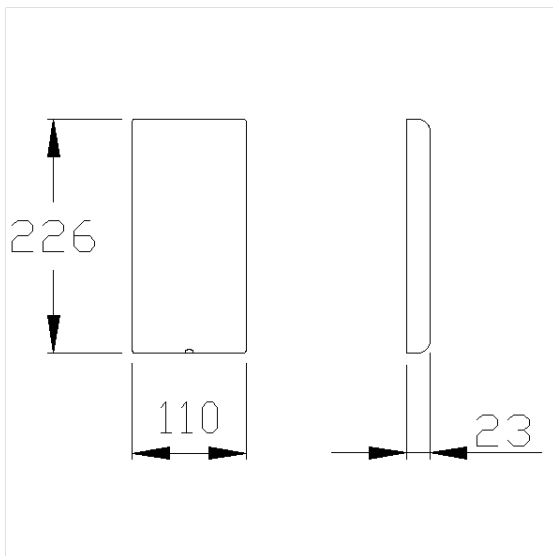
### Produktbild



### Technische Daten

Produktgruppe	5500
Produkt	Grundplatte, mit Blindabdeckung
Länge	226 mm
Breite	110 mm
Höhe	23 mm
Material	Edelstahl, Werkstoff Nr. 1.4301 (A2, AISI 304)
Oberfläche	fein matt
Farbe	Edelstahl (009)

### Technische Zeichnung



### Produktbeschreibung

- Inox Care als robuster und zeitloser Klassiker mit bakteriostatischen Eigenschaften
- Grundplatte verdeckt durch Blindabdeckung
- Vorbereitung zum späteren einfachen Austausch der Blindabdeckung durch Stützklappgriffen vario, Wandstützgriffen vario und Klappsitzen vario
- nicht geeignet für Stützklappgriffe mit E-Taster vario, Anschluss verdeckt mit Montageplatte
- das Montageset ist nach den baulichen Gegebenheiten festzulegen und separat zu bestellen



Vario



009