



Nylon Care 300

Nylon Care 300 Klappsitz  
Artikelnummer: 0300741022

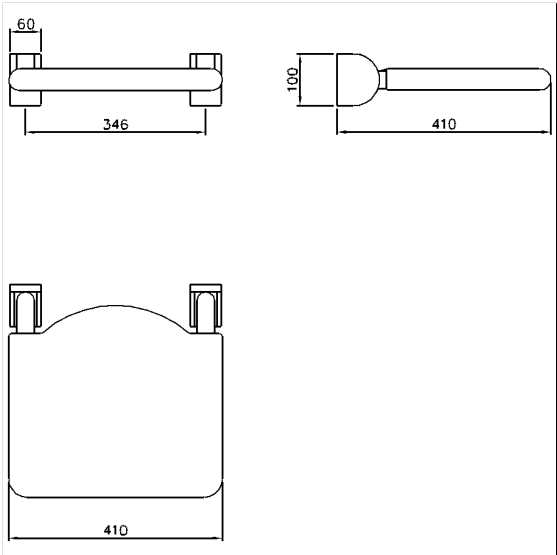
Produktbild



Technische Daten

Produktgruppe	0700
Produkt	Klappsitz
Länge	410 mm
Höhe	100 mm
Breite	410 mm
Material	Polyamid, Polster aus PUR-Integralschaum
Oberfläche	hochglänzend
Farbe	lieferbar in den Nylon Farben
Belastbarkeit	max. 175 kg

Technische Zeichnung



Produktbeschreibung

- Nylon Care als bewährte Produktfamilie mit hoher Variantenvielfalt durch drei Serien für verschiedenste Anforderungen
- Polster mit korrosionsgeschütztem durchgehendem Stahlkern
- stahlverstärkte Scharniere
- mit einstellbarer Bremse
- arretiert in hochgeklapptem Zustand
- mit korrosionsgeschütztem durchgehendem Stahlkern
- verdeckte Verschraubung
- bei Leichtbauwänden wird eine Hinterfütterung aus mind. 20 mm dickem mehrschichtverleimtem Holz benötigt
- Belastbarkeit: max. 175 kg nach ISO 17966:2016, statisch getestet bis zu 200 kg
- das Montageset ist nach den baulichen Gegebenheiten festzulegen und separat zu bestellen

