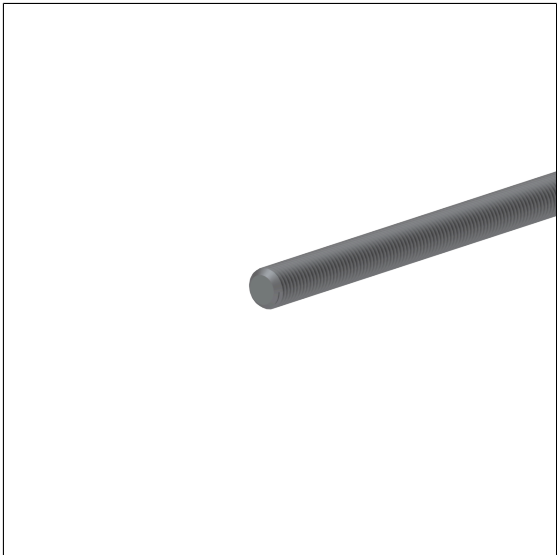




Care Solutions

Tige filetée
Numéro d'article: 0289280000

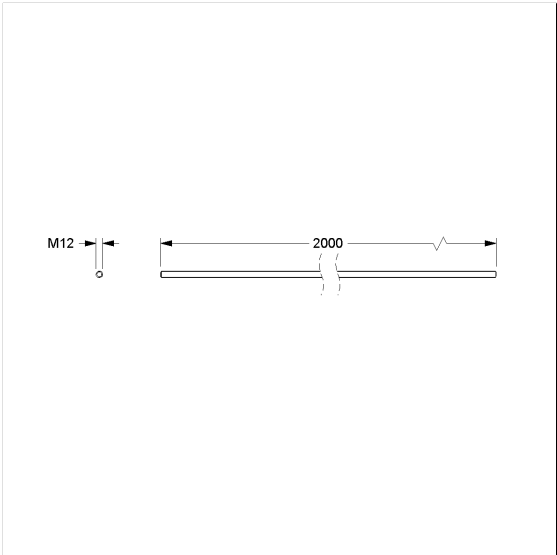
Image du produit



Spécifications techniques

Groupe de produits	2600
Produit	Tige filetée
Longueur	2000 mm
Largeur	12 mm
Hauteur	12 mm
Matériau	acier
Couleur	Incolore (000)

Dessin technique



Description produit

- Solutions de cloisons design pour portes et cloisons en panneaux HPL
- Nylon Tubes pour structure supérieure
- L'élément tubulaire est composé d'un tube en nylon, d'un tube en acier, d'une tige filetée, d'un écrou de liaison et de clips d'écartement
- Peut être rallongé avec l'écrou de liaison 0289320 et une autre tige filetée
- Filetage M12
- Anti-corrosion
- Peut être raccourcie sur mesure de chaque côté

