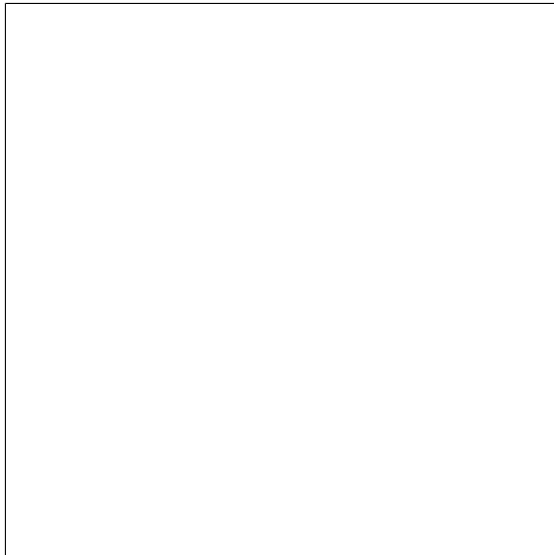


Baubeschlag · Inox Griffstangen

Inox Befestigungsstütze

Bestellnummer: 251480E009

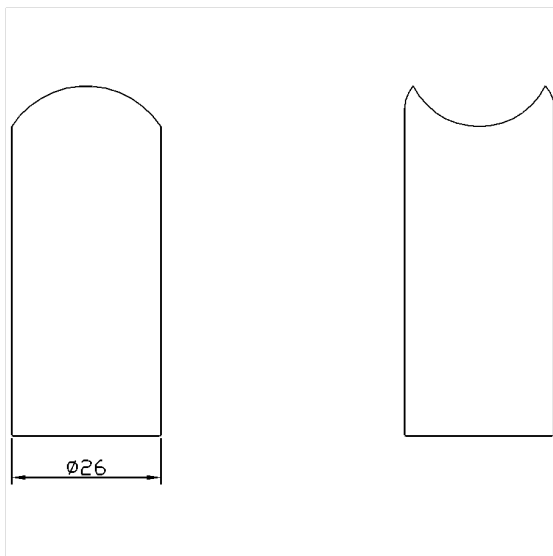
Produktbild



Technische Daten

Produktgruppe	4800
Produkt	Befestigungsstütze
Kurzbezeichnung	NT.100/26
Serie	NT 22
Material	Edelstahl, Werkstoff Nr. 1.4401 (A4, AISI 316)
Oberfläche	fein matt
Farbe	Edelstahl (009)

Technische Zeichnung



Produktbeschreibung

- Aus Edelstahl, Werkstoff Nr. 1.4401 (A4-AISI 316), Oberfläche fein matt, Griffe \varnothing 26 oder 32 mm, in variablem Achsabstand (Zusätzliche Befestigungsstütze ab Achsabstand 1250 mm (\varnothing 26mm) bzw. 1550mm (\varnothing 32mm) erforderlich)
- Bestellangaben:
- NT.GST 22...
 - Bestell-Nr.
 - Achsmaß (bei Griffstangen)
 - Montageset (pro Befestigungspunkt, wird separat bestellt)
 - Türstärke



009