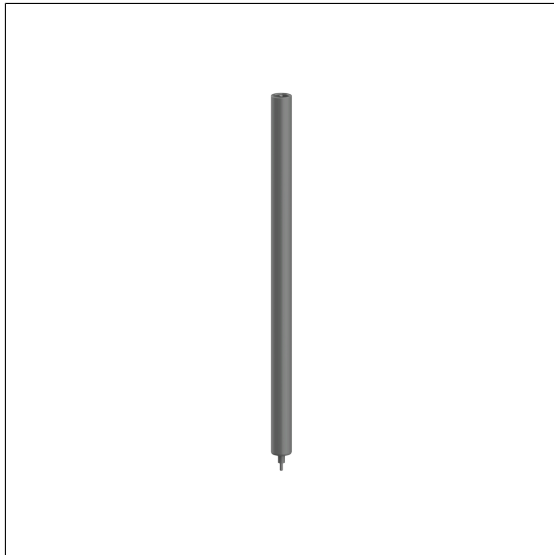


Verso Care Deckenabhängung

Artikelnummer: 3500341018

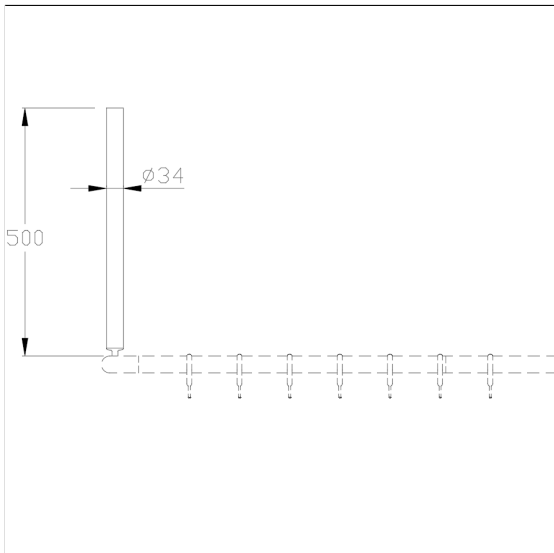
Produktbild



Technische Daten

Produktgruppe	3800
Produkt	Deckenabhängung
Länge	500 mm
Material	Polyamid
Oberfläche	hochglänzend
Durchmesser	34 mm
Farbe	lieferbar in den Nylon Farben

Technische Zeichnung



Produktbeschreibung

- Nylon Care als bewährte Produktfamilie mit hoher Variantenvielfalt durch drei Serien für verschiedenste Anforderungen
- für Verso Care Duschvorhangstangen
- auf Maß kürzbar
- zur Befestigung am Anschlussgewinde der Duschvorhangstange
- Deckenanschluss mit axialer Befestigungsschraube
- bei Leichtbauwänden wird eine Hinterfütterung aus mind. 20 mm dickem mehrschichtverleimtem Holz benötigt
- Lieferung mit Stockschrauben und Dübeln

