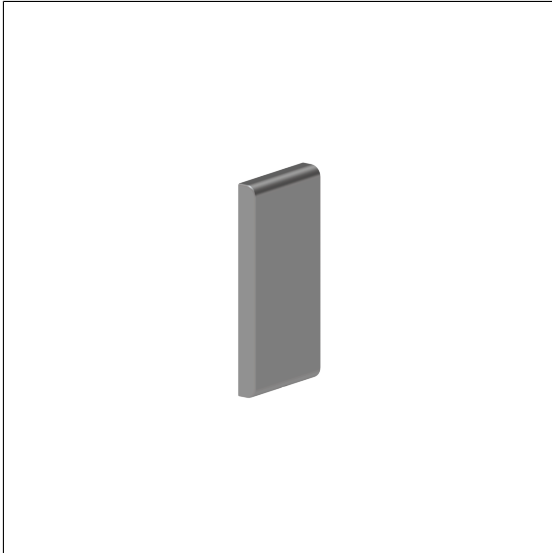


Inox Care Blindabdeckung vario

Artikelnummer: 2050250009

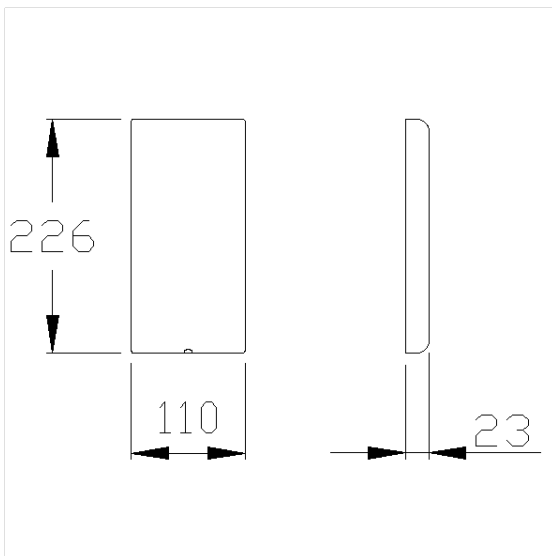
Produktbild



Technische Daten

Produktgruppe	5500
Produkt	Blindabdeckung
Länge	226 mm
Breite	110 mm
Höhe	23 mm
Material	Edelstahl, Werkstoff Nr. 1.4301 (A2, AISI 304)
Oberfläche	fein matt
Farbe	lieferbar in Hochglanzpoliert (008) und Satiniert (009)

Technische Zeichnung



Produktbeschreibung

- Inox Care als beständige und vielseitige Serie aus Edelstahl, die Barrierefreiheit und Hygiene in modernem Design vereint
- Blindabdeckung dient zur Abdeckung der bereits vorhandenen Grundplatte
- kann durch vario Produkte ausgetauscht werden
- normgerechte Abdichtung der Bohrpunkte (DIN 18534-1) in Verbindung mit NORMBAU Montagesets 7470xxx



Vario



008 009