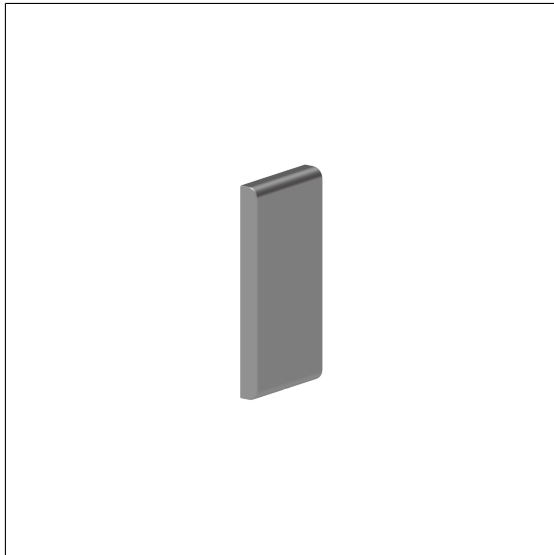


Inox Care Grundplatte vario,  
mit Blindabdeckung

Artikelnummer: 2050200009

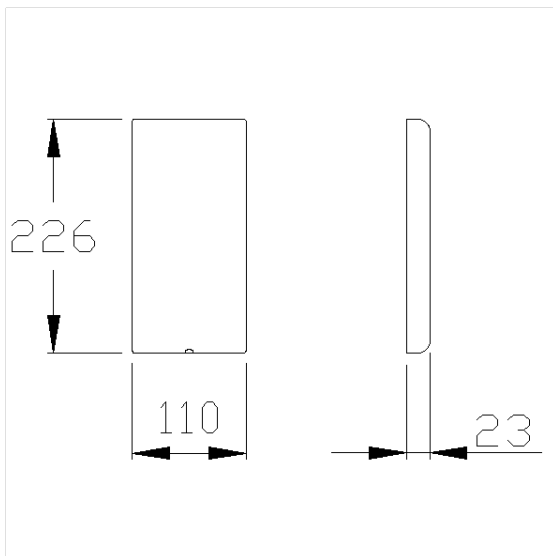
### Produktbild



### Technische Daten

Produktgruppe	5500
Produkt	Grundplatte, mit Blindabdeckung
Länge	226 mm
Breite	110 mm
Höhe	23 mm
Material	Edelstahl, Werkstoff Nr. 1.4301 (A2, AISI 304)
Oberfläche	fein matt
Farbe	lieferbar in Hochglanzpoliert (008) und Satiniert (009)

### Technische Zeichnung



### Produktbeschreibung

- Inox Care als beständige und vielseitige Serie aus Edelstahl, die Barrierefreiheit und Hygiene in modernem Design vereint
- Grundplatte verdeckt durch Blindabdeckung
- Vorbereitung zum späteren einfachen Austausch der Blindabdeckung durch Stützklappgriffen vario, Wandstützgriffen vario und Klappsitzen vario
- nicht geeignet für Stützklappgriffe mit E-Taster vario, Anschluss verdeckt mit Montageplatte
- normgerechte Abdichtung der Bohrpunkte (DIN 18534-1) in Verbindung mit NORMBAU Montagesets 7470xxx
- das Montageset ist nach den baulichen Gegebenheiten festzulegen und separat zu bestellen



Vario



008 009