

Productgegevens

Nylon Care 300

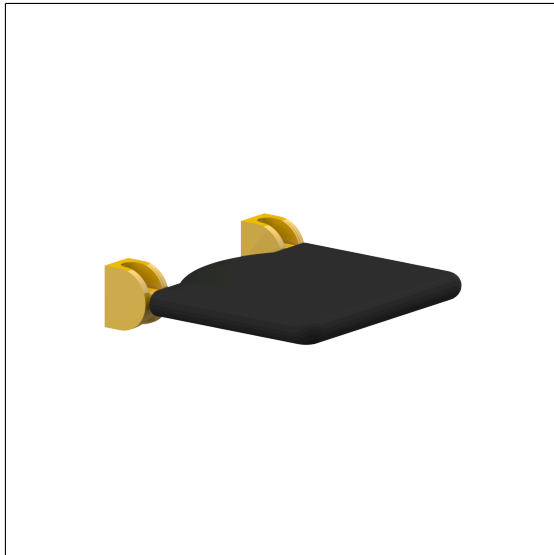
Nylon Care 300 opklapbaar zitje

Artikelnummer: 0300741022

NORMBAU

PASSION FOR CARE

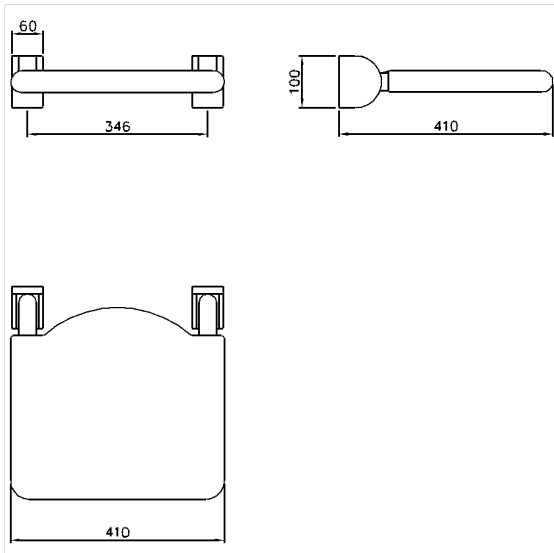
Product afbeelding



Technische specificatie

Productgroep	0700
Product	opklapbaar zitje
Lengte	410 mm
Hoogte	100 mm
Breedte	410 mm
Materiaal	Polyamide, Polster uit PUR integraalschuim
Oppervlak	Hoogglans
Kleur	verkrijgbaar in de Nylon kleuren
Belasting	max. 175 kg

Technische tekening



Productbeschrijving

- Nylon Care als beproefde productfamilie met een breed scala aan varianten via drie series voor de meest uiteenlopende eisen
- kussens met corrosiebeschermde doorlopende stalen kern
- met staal versterkte scharnieren
- met instelbare rem
- wordt automatisch in de verticale positie gehouden
- verstevigd met een tegen roest beschermde stalen kern
- verborgen fixatie
- bij lichte wanden is een vulling van ten minste 20 mm dik meervoudig verlijmt hout nodig
- belastbaarheid: max. 175 kg volgens ISO17966:2016, statisch geatest tot 200 kg
- de montageset moet worden bepaald aan de hand van de bouwkundige omstandigheden en afzonderlijk worden besteld

