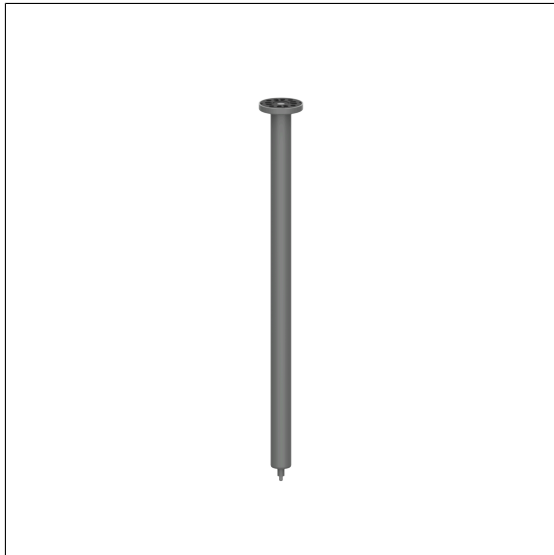


Care Solutions · Nylon Care 400

Nylon Care 400 Deckenabhängung

Artikelnummer: 0781130018

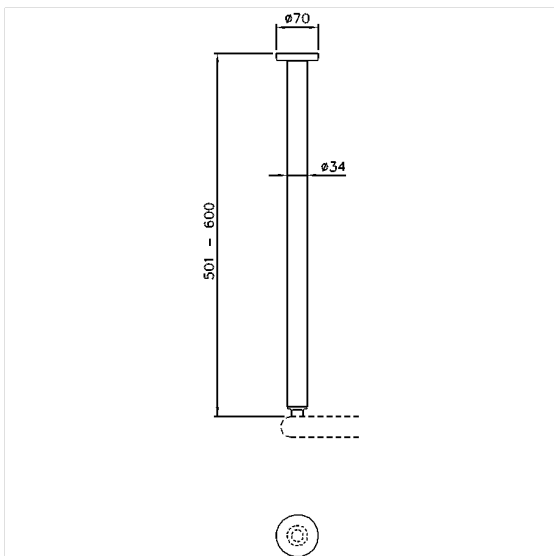
Produktbild



Technische Daten

Produktgruppe	1500
Produkt	Deckenabhängung
Länge	501 - 600 mm
Material	Polyamid
Oberfläche	hochglänzend
Durchmesser	34 mm
Farbe	lieferbar in den Nylon Farben

Technische Zeichnung



Produktbeschreibung

- Nylon Care als bewährte Produktfamilie mit hoher Variantenvielfalt durch drei Serien für verschiedenste Anforderungen
- für Nylon Care 400 Duschvorhangstangen
- auf Maß kürzbar
- zur Befestigung am Anschlussgewinde der Duschvorhangstange
- mit Kunststoffrosette $\varnothing 70$ mm für verdeckte Verschraubung und glasfaserverstärktem Kunststoffunterteil
- bei Leichtbauwänden wird eine Hinterfütterung aus mind. 20 mm dickem mehrschichtverleimtem Holz benötigt
- erweiterbar mit Deckenabhängung für Zwischendecke 0300348 / 0300349
- Lieferung mit Edelstahl Torx-Schrauben $\varnothing 6 \times 70$ mm und Dübeln

